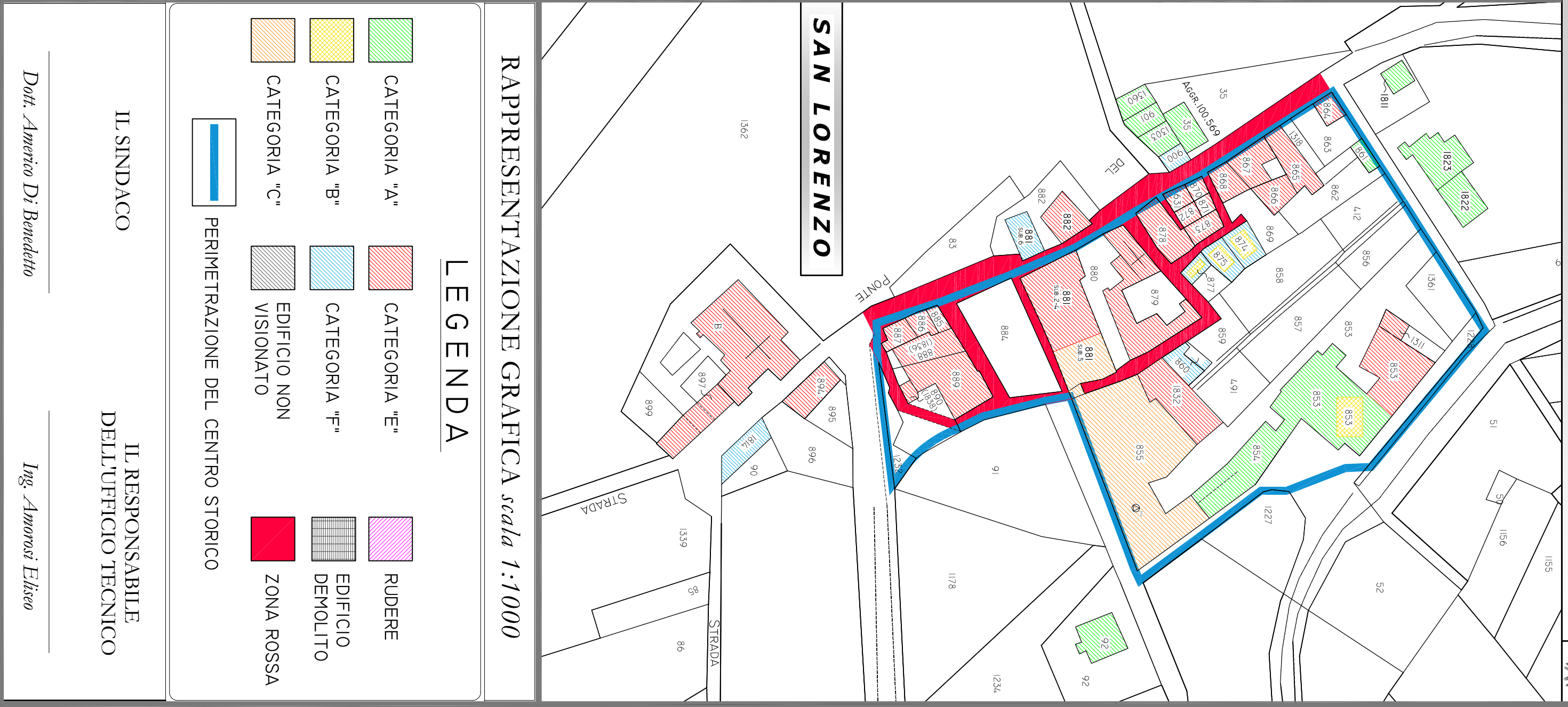
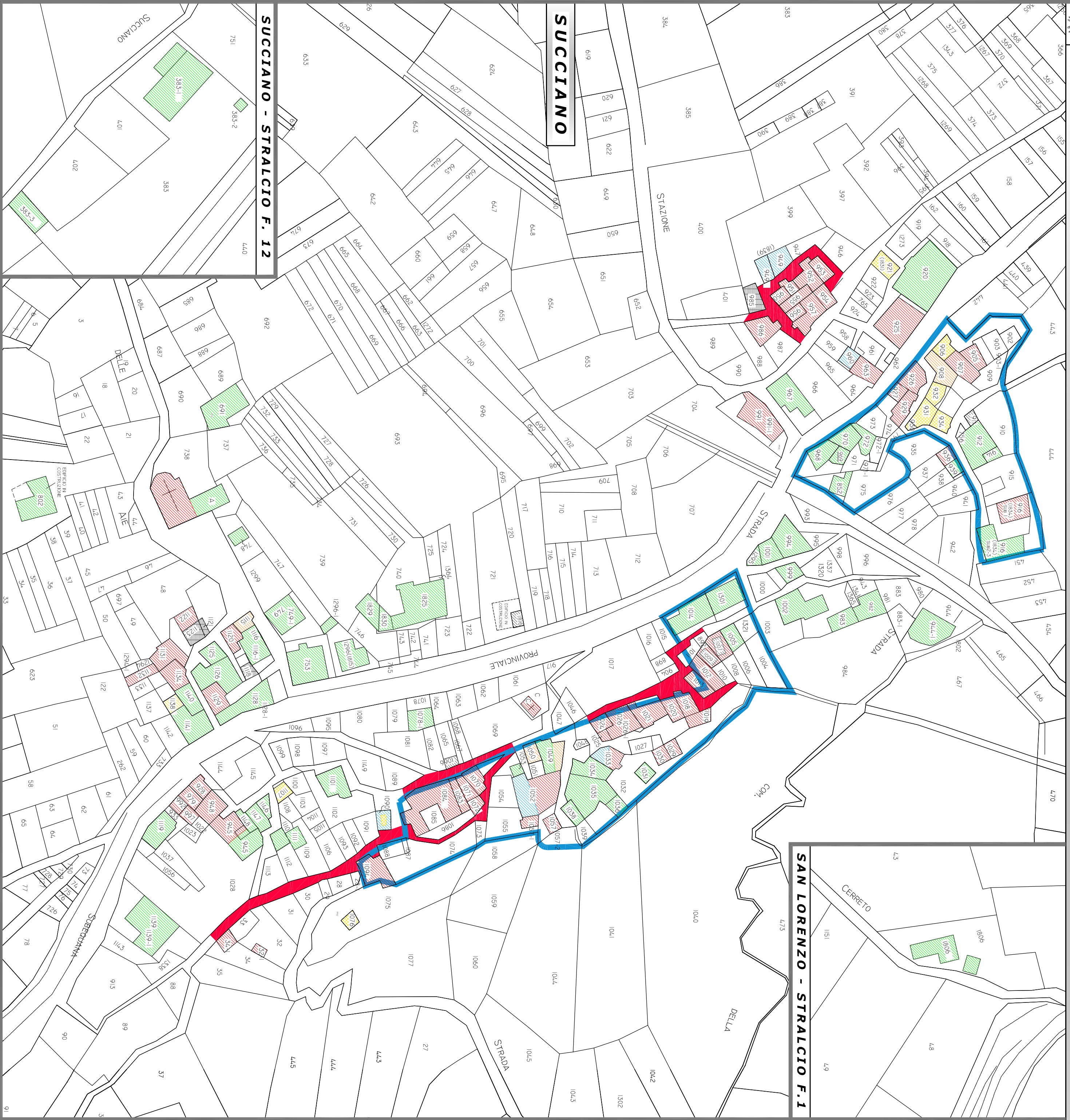




# COMUNE di ACCIANO - Terremoto '09 - Localizzazione planimetrica delle categorie di danno



RAPPRESENTAZIONE GRAFICA scala 1:1000

**LEGENDA**

	CATEGORIA "A"		CATEGORIA "E"		RUDERE
	CATEGORIA "B"		CATEGORIA "F"		EDIFICIO DEMOLITO
	CATEGORIA "C"		EDIFICIO NON VISIONATO		ZONA ROSSA
	PERIMETRAZIONE DEL CENTRO STORICO				

IL SINDACO  
*Dot. Amorosi Benedetto*

IL RESPONSABILE DELL'UFFICIO TECNICO  
*Ing. Amorosi Eliso*